



第46回

福祉バザー

4年ぶり!! 開催決定!!

令和5年

10月1日(日)

AM10:00~PM3:00

(売り切れ次第終了)



福生市社協
イメージキャラクター
『福丸』

◆会場：福祉センター

南田園2-13-1

◆内容：寄付物品の販売



駐車スペースに限りがございますので、お車でのご来場はご遠慮ください。

◆主催：第46回福祉バザー実行委員会 ◆後援：福生市・福生市社会福祉協議会

協賛 団体

- 福生市町会長協議会
- 福生市民生委員・児童委員協議会
- 福生市シルバー人材センター
- 福生市交通安全推進委員会
- 西多摩農業協同組合
- 西多摩農協生産部会野菜部福生支部
- 福生市商工会
- 福生青年会議所
- 福生市老人クラブ連合会
- 福生市手をつなぐ親の会
- 福生市母子寡婦福祉会
- 東京福生ライオンズクラブ
- 東京福生ライオネスクラブ
- 東京福生ロータリークラブ
- 熊川商栄会
- 福生武蔵野商店街振興組合
- 福生商店街協同組合
- 横田商栄会
- 銀座商栄会
- 本八商栄会
- 銀座中央商栄会
- 栄通り商栄会
- 東口駅前商栄会
- 牛浜商栄会
- 福生市職員共済組合
- ふっさボランティア・市民活動センター

(順不同)

【問い合わせ】

第46回 福祉バザー実行委員会事務局

福生市社会福祉協議会 地域推進課

〒197-0004 福生市南田園2-13-1
(福生市福祉センター内)

☎ 042-552-2122

センター工事のお知らせ

① 福祉センター施設一部改良工事

令和6年4月からの児童発達支援センターの開設に向けて、施設内の一部改良工事を実施します。

工事期間中は、一部施設が使用できなくなりますが、工事箇所以外の施設の使用や、社会福祉協議会が実施する事業については、通常どおり実施いたします。また開館日時は変更ありません。

【期間】 令和5年9月下旬から12月下旬まで（施設によっては期間中の一部のみ）

- 【工事施設】
- ・ 1階保育室（全期間）
 - ・ 2階日常動作訓練室（全期間）
 - ・ 地階教養娯楽室（期間内で数日程度）
 - ・ 地階休養室（期間内で概ね3週間程度）

【工事期間中のご注意】

駐車場については、南東側の一部（2～3台）を工事車両で使用します。

② 福祉バス発着場改良工事

現在福祉バス発着場として使用している、福祉センター敷地内床面の補修作業を行います。工事期間中は、福祉バス発着場の位置が、福祉センター敷地内の別の場所へと変更となります。

発着場の変更場所については、工事開始時期が近づいたら、福祉センター内、福祉バス車内、「Bus Go!」にてお知らせいたします。

【期間】 令和5年10月上旬から下旬

【工事場所】 福祉センター正面入り口福祉バス発着場

【工事期間中のご注意】 安全のため、駐輪場から正面入口までの通路に、カラーコーンとコーンバー（トラ柄棒）を設置します。

【問合せ】 介護福祉課高齢者支援係 ☎551-1751

社会福祉協議会総合運営課管理係 ☎552-2121

工事期間中はご不便をおかけしますが、ご理解ご協力をお願いいたします。

「福生おもちゃの図書館 チューリップ」 「おもちゃの修理屋さん」 活動休止のお知らせ

福祉センター施設一部改良工事に伴い、次の期間を休止とさせていただきます。

利用者の皆様にはご不便をおかけしますが、ご理解のほどよろしくお願いいたします。

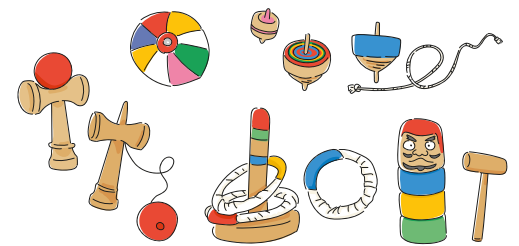
【休止期間】 令和5年12月28日(木)まで

【再開日】 令和6年1月13日(土)

【問合せ】 ふっさボランティア・市民活動センターへ

【電話】 552-2122（土曜・日曜・祝日を除く午前8時30分～午後5時15分）

【メール】 fvac@fussashakyo.or.jp



ひとりで悩まず、まず相談を

問合せ及び申込先 **成年後見センター福生 ☎552-5027**（土・日・祝日を除く午前8時30分～午後5時15分）

事業名	内容	対象	実施日	時間	場所	受付開始日
心の相談 (精神科医)	対人関係・思春期・高齢期・子育てなどの心の問題や病気について、精神科医が相談に応じます。	心の問題や病気を抱えている市民とその家族など	11月30日(木)	13:00~14:30	福祉センター1階相談室	10月18日(水)
成年後見制度相談 (司法書士)	成年後見制度を利用したいが、どうしたらよいかわからないときなどに、司法書士が相談に応じます。	高齢者・障害者やその家族など	11月9日(木)	14:00~16:00		10月4日(水)
身近な法律相談 (弁護士)	高齢者・障害者の皆さんの遺産相続・財産管理・遺言書作成・人権擁護・成年後見などについて、弁護士が相談に応じます。	高齢者・障害者やその家族など	10月18日(水)	13:00~15:00		9月25日(月)
心配ごと相談 (民生委員・児童委員)	日常生活上の様々な悩みごとについて民生委員・児童委員が相談に応じます。	市民	10月11日(水) 11月8日(水)			申込不要

※広告に関するお問い合わせは、総合広告代理店フレックス株式会社 ☎042-528-3722

リニューアブルオープン!! 買取店わかば

切手 貴金属 オックス OK! テレカ

1枚350円で買取ります!

不用品お売りください!! その他、買取り品目多数!

WAKABA 買取店わかば 福生店

〒197-0021 東京都福生市東町2-8 福生東口SYビル5F(トヨタレンタカー隣)

TEL.070-8365-1293 ⑩10:00~18:00 ⑨年末年始

車のご相談は、**Honda Cars 東京西 福生店**へ

西多摩地域出身や在住のスタッフ多数おります。地域やライフスタイルにあったご提案をさせていただきます。

新車・中古車・保険・整備等、カーライフのお手伝いをさせていただきます。お気軽にお問合せをいただければと思います。

福生市出身 店長代理 岩瀬 祐樹

Honda Cars 東京西 福生店 車の購入 整備 自動車保険

営業時間 10:00~18:00 水曜定休

〒197-0013 東京都福生市武蔵野台2-34-6 ☎042-553-5811

庭木の剪定 伐採・除草など

お庭のお困りごとご相談ください **立山産業** 🔍 検索

立山産業株式会社

●本社:福生市福生973 ●あきる野支店:あきる野市養沢175

TEL.042-553-9111(御見積無料)

木下の介護 KINOSHITA GROUP 介護付有料老人ホーム 応援家族 福生 **現地見学会開催 9月22(金)~10月9(月) 各日 10:00~16:00** 事前ご予約制

先着 **10組** 「福生市社会福祉協議会広報」をご覧いただいた方限定!!

ご見学で**QUOカード(1,000円分)プレゼント**

【進呈には諸条件がございます】

- 当社に初めてお問い合わせいただいた方
- お電話にて見学のご予約後、見学時に所定のアンケートをご記入いただいた方
- 既に他の紹介者や紹介会社などを通し見学予約をされている場合は対象外
- 見学予約の際に「福生市社会福祉協議会広報を見た」とお伝えください

詳細はこちら ▶

☎0120-88-6090 平日・土日祝10:00~18:00(通話料無料)

〈事業主体・運営〉株式会社木下の介護 東京都新宿区西新宿6-5-1新宿アイランドタワー8F ☎03-5908-1310(代表)

〒197-0012 東京都福生市加美平2-4-4
アクセス JR青梅線「福生」駅東口より徒歩8分(約640m)

ふっさボランティア・市民活動センター

☎: 552-2122 FAX: 553-7532 (土日・祝日を除く午前8時30分～午後5時15分)
 ㊚: fvac@fussashakyo.or.jp HP: https://fussashakyo.or.jp/fvac/

「災害ボランティアセンター」とは?

震災時や風水害などの災害発生時には、被災地内外から支援に駆けつけるボランティアの力が被災地の復旧・復興のためには欠かせない大きな力となっています。

その際に支援を必要とする人々と、ボランティア等を結びつけ、ボランティア活動を効率よく進めていくための役割を担い被災者支援を行う機関が「災害ボランティアセンター」です。

福生市では常設はされていませんが、多摩地域に、震度5以上の地震が起きたとき、福生市災害対策本部が設置されたとき等に設置され、活動を開始します。



★「災害ボランティアセンターの主な役割」

- 被災者のニーズ（困りごとなど）の収集をします。
- 災害ボランティアの受付・登録をします。
- 災害ボランティアを被災者ニーズに沿った活動へコーディネートします。
- 福生市災害対策本部やボランティア団体等との連絡調整をします。

★「災害ボランティアセンターの設置場所」

→ 福生市社会福祉協議会に設置されます。(災害時のみ設置)



災害時の効果的なボランティア活動をするため、「福生市」と「福生市社会福祉協議会」は【災害時におけるボランティア活動等に関する協定】を結んでいます。

「令和5年度 災害ボランティアセンター設置訓練」は
 10月15日(日) 午前9時～正午に行う予定です。
 詳しくはホームページをご覧ください。

★平常時の活動について

福生市社会福祉協議会の組織の中にある「ふっさボランティア・市民活動センター」では、通常のボランティア・市民活動に関する支援と共に、災害まちあるき訓練講座など災害に備えていただく為の講座や、災害に対する普及啓発を行っています。



ファミリー・サポート・センターより講習会のお知らせ

ファミリー・サポート・センターとは、乳幼児から小学生までの児童の保護者で「子育ての手助けをしてほしい方」(依頼会員)とボランティアとして「子育ての手助けができる方」(提供会員)が相互に会員となり地域で助け合いながら子育てを支援する仕組みです。

<こんな支援をしています>

保育園や小学校・学童クラブへの送迎及びその前後の預かり、保護者が学校行事や地域の活動で外出するときの預かり、保護者が美容院や買い物などリフレッシュしたいときの預かり、習い事の送迎など。

なお、依頼会員が支援を受けるには1時間700円の利用料がかかり、提供会員に支払われます。提供会員になるには、講習会を下表の日程で①～⑨まで受けていただく必要があります。

また、今回受講できなかった科目につきましては来年度の講習会で受講できます。

【令和5年度 提供会員講習会】<会場:もくせい会館 3階 301・302会議室>

日 程	時 間	内 容
11月24日(金)	9:30～10:00	⑨養育家庭(ほっとファミリー)について
	10:00～12:00	②子どもの心の発達とその問題について
	13:00～16:00	⑦子どもの事故防止と応急手当について
11月29日(水)	10:00～12:00	④一時保育者として子どもとの関わり合いについて
	13:00～15:00	③子どもの健康と日常のお世話・遊びについて
	15:00～15:30	①提供会員による体験談など
11月30日(木)	10:00～12:00	⑥預かること・預けること・預けられることについて
	13:00～15:00	⑤障がいのある子どもの理解について
	15:00～16:00	⑧援助活動を始めるにあたって(登録)

【問合せ】福生市ファミリー・サポート・センター ☎510-0904

輝き市民サポートセンター

☎ & FAX : 551-0166 (月曜日・年末年始を除く午前10時～午後10時)
 ㊚: kagayakishimin@forest.ocn.ne.jp HP: https://kagayaki-fussa.tokyo.jp/

地域デビュー応援隊委員募集!

「地域とつながりたい」、「地域のために何かしたい」と考えている方を応援する「地域デビュー応援隊」は、月1回程度の会議の中で地域を改めて知ることから始め、支援していきます。

自らが出来ることやこれまでの経験やスキルを活かしてみませんか。

【活動日時】毎月第2または第3火曜日の午前10時～正午

【活動場所】福生市民会館、輝き市民サポートセンター他

【対象】市民活動をしている方や、市民活動・地域デビューに興味がある方

【問合せ】輝き市民サポートセンターへ。

老人福祉センター 教養講座

「ビーズで作るストラップ講座」

ビーズを使って、かわいいストラップを作りませんか?

※写真とは色・デザインが異なる場合がございます。

【日時】10月16日(月) 午後1時～午後4時

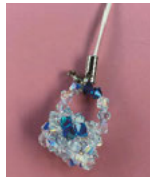
【場所】福祉センター 地下研修室

【対象】市内在住の60歳以上の方 【定員】10名(先着順)

【参加費】1,000円 【持ち物】ハサミ

【申込み】9月25日(月)から(土・日・祝日を除く午前8時30分～午後5時15分)

総合運営課管理係 ☎552-2121



第46回 高齢者スポーツ大会

体育館で行う高齢者向けの運動会です。

【日時】10月26日(木) 午前9時45分～午後3時

【場所】中央体育館 【対象】市内在住の60歳以上の方

【持ち物】上履き、水分補給等

【主催】福生市社会福祉協議会

【申込み】老人クラブ加入者の方は各会長へ。その他の方は、10月13日(金)までに社会福祉協議会事務局へ(土・日・祝日を除く午前8時30分～午後5時15分) 総合運営課管理係 ☎552-2121



私たちは福生市の地域福祉の推進を応援しています



特別養護老人ホームヨコタホーム
 短期入所生活介護施設 ヨコタホーム
 通所介護 高齢者在宅サービスセンター武蔵野
 訪問介護 ヨコタヘルパーステーション
 指定居宅介護支援事業所武蔵野
 グループホームヨコタ
 福生市地域包括支援センター武蔵野

介護職員 募集中!
 詳細はお問合せ下さい

社会福祉法人 もくせい会 ☎197-0011 東京都福生市福生2300-4
TEL:042-553-6633

国家資格治療院(指圧・マッサージ・はり・灸) **アミュ治療院**



アミュ在宅マッサージ(往診治療)

健康保険でご自宅に往診治療します(多摩地区)

◆介護保険とも併用可 ◆生活保護法指定医(要医師同意)
 ◆1回300~400円程度(自己負担1割) ◆無料体験可
 昭島市美郷町4-25-8 ☎042-513-7800(共通)
<https://amulife-jp.com/P>

季節のお花を取り揃えております!
 お庭のご相談も各種承っております。



有限会社 **東京花壇**
 tel.042-597-4411
 〒190-0182 東京都西多摩郡日の出町平井374-1

ホームページ
 instagram



社会福祉法人福陽会



関連施設一覧

- ◆特別養護老人ホーム サンシャインビル
- ◆特別養護老人ホーム 第2サンシャインビル
 - 高齢者在宅サービスセンター加美
 - 介護プランセンターサンシャインビル
- ◆特別養護老人ホーム 第3サンシャインビル
- ◆サ高住 高齢者マンション サンシャインビル
- ◆ヘルパーステーション サンシャインビル
- ◆福生市地域包括支援センター加美・高齢者見守りステーション
- ◆介護職員初任者研修・介護福祉士実務者研修事業
 サンシャインビル介護学院

事務局
TEL.042(551)1703
 FAX.042(551)7573 〒197-0005 東京都福生市北田園1丁目53番地3

正規職員募集要項

- 1 雇用形態** 正規職員 若干名
2 求める人材 福生市社会福祉協議会では、市民とともに「誰もが安心して暮らせる福祉のまちづくり」を目指しています。「地域福祉の推進に熱意を持った人」を求めています。
3 業務内容 社会福祉推進に係る法人運営・相談援助・生活支援業務等。
4 採用予定日 令和6年4月1日
5 応募資格 以下の要件及び募集要綱に記載されている要件をすべて満たしている方
 ○平成5年(1993年)4月2日以降に生まれた方
 ※本募集は、雇用対策法施行規則第1条の3第1項(例外事由3号イ)「長期勤続によるキャリア形成を図る観点から、若年者等を期間の定めのない労働契約の対象として募集・採用する場合」に該当するものです。
 ○普通自動車運転免許(AT限定可)
 ○社会福祉士、精神保健福祉士、介護福祉士、介護支援専門員、看護師、保健師等の福祉・医療関係資格があればなお可。
 ※その他資格要件がありますので、必ず、本会ホームページの正規職員募集要綱をご確認ください。
6 勤務条件等
 (1)勤務日時 月曜日から金曜日までの週5日勤務。ただし、ローテーションにより月1回程度の土曜勤務あり。
 時間 午前8時30分～午後5時15分(1週38時間45分、週休2日制)
 (2)その他 社会保険加入、福利厚生制度・退職金制度あり(詳しくは、本会ホームページの正規職員募集要綱をご確認ください。)
7 採用試験日程等
 (1)選考方法 書類選考、筆記試験(小論文)、グループ討論、面接
 (2)提出書類 所定の受験申込書
 (詳しくは、本会ホームページの正規職員募集要綱をご確認ください。)
【申込期間及び方法】
 日曜日・祝日を除く令和5年10月20日(金)までの午前8時30分～午後5時15分に、所定の受験申込書(本会ホームページに掲載・窓口配布)に必要な事項を記入のうえ、資格証明書の写しを添付し、社会福祉協議会へご持参ください。(郵送の場合は事前にご相談ください。)ホームページアドレス：
<https://fussashakyo.or.jp/>

嘱託職員募集要項

- 1 雇用形態等** 嘱託職員 若干名
2 応募資格 普通自動車免許(AT限定可)を有する者。(社会福祉士・介護福祉士・保育士・教員免許あれば尚可)
3 業務内容 社会福祉推進に係る法人運営(労務管理、経理等、その他事務)・相談援助・生活支援業務等。
4 勤務条件等
 (1)原則として月曜日～金曜日の午前8時30分～午後4時30分で週休2日制。有給・夏季・年末年始休暇あり。
 ※勤務時間の変更及び土曜・日曜・祝日の勤務が生じる場合があります。
 (2)加入保険等(雇用・労災・健康・厚生)
 (詳しくは、本会ホームページの嘱託職員募集要項をご確認ください。)
5 採用試験日程等
 (1)選考方法 書類選考、筆記試験(小論文)、面接
 (2)提出書類 所定の受験申込書
 (詳しくは、本会ホームページの嘱託職員募集要項をご確認ください。)
【申込期間及び方法】
 日曜日・祝日を除く令和5年9月29日(金)までの午前8時30分～午後5時15分に、所定の受験申込書(本会ホームページに掲載・窓口配布)に必要な事項を記入のうえ、資格証明書の写しを添付し、社会福祉協議会へご持参ください。(郵送の場合は事前にご相談ください。)ホームページアドレス：
<https://fussashakyo.or.jp/>

非常勤職員募集

職 種	応募資格	勤務体制	勤務日・勤務時間	賃 金	
高齢者デイサービス(介護職)・障害者生活介護(生活支援員)	ヘルパー2級等の資格を有すれば尚可	シフト制	月曜日から土曜日までの午前9時～午後4時の週3日程度	時給1,130円(採用から3ヶ月間は1,080円)	【選考方法】 書類選考の上、面接試験を実施します。 【採用人数】 全ての職種で若干名。 【採用予定日】 随時(応相談) 【申込み方法】 電話連絡の上、履歴書(A4版、写真添付)、資格証明書等の写しを社会福祉協議会へ、持参もしくは郵送で提出してください。 【問合せ・申込み先】 日・祝日を除く午前8時30分～午後5時15分の間 総合運営課総務係 ☎552-2121 〒197-0004 福生市南田園2-13-1(福祉センター内)

寄附のお礼

次の方々より心温まるご寄附をいただきましたので、ここにお礼を申し上げますとともにご紹介いたします。



期間：令和5年7月1日～令和5年8月31日

敬称略・順不同

◇一般寄附

税理士法人 むさし会計	18,700円
福生シニア囲碁愛好会	10,000円
SS将棋愛好会	10,000円
デザートのか	2,000円
坂本洋子	50,000円
西村カ-	1,000円
匿名	15,000円

◇FVAC指定寄附

石川治男	15,000円
匿名	2,000円

◇地域応援型自動販売機寄附

日本調剤(株) 加美薬局	3,501円
学校法人 明進学園	1,979円
NPO法人 ヒューマンケア	880円
(株)フジライフ	156円

◇寄附物品

匿名 1名

この寄附金は、地域福祉活動など社会福祉協議会の事業に使用させていただきます。今後とも地域福祉発展のためご支援、ご協力をお願い申し上げます。

あなたの協力が食と安心を守る！

配食ボランティア募集

市内の各拠点から高齢者のお宅へお弁当をお届けするボランティア活動です。直接お届けすることで利用者の見守り活動も兼ねています。

ボランティアや福祉に興味をお持ちの方のご協力をお待ちしております。

○活動日 毎週水曜日・金曜日(祝日・年末年始を除く) ※週1回～月数回でも構いません。

○時 間 午前11時～12時30分頃まで(担当食数による)

○拠 点 今回は市役所・わかぎり会館・福祉センターで特に募集しています。
(原則、お住まいの住所から最も近い拠点での活動となります)

申込み・問合せ 総合運営課管理係へ ☎552-2121(土・日・祝日を除く午前8時30分～午後5時15分)

社会福祉協議会 会員募集中!!

福生市社会福祉協議会では、年間を通じて会員を募集しています。「誰もが安心して暮らせる思いやりのある福祉のまちづくり」を目指して、活動しています。会員会費は活動していく上で重要な財源となります。

福生社協の事業・活動に賛同していただき、多くの方々が会員になってくださりますようお願い致します。

★社協会員の種類★

種 類	会 費(年額)
個人会員	普通会员 500円以上
	賛助会員 1,000円以上
	特別会員 3,000円以上
法人(団体)会員	1口 5,000円(年額)

※福生社協の会員会費は税制優遇の対象となります。

【問合せ】

総合運営課総務係
 ☎552-2121
 (土・日・祝日を除く
 午前8時30分～
 午後5時15分)



寄附のご協力をお願いします

市民の皆様をはじめとする個人・団体・企業様からの寄附金は、様々な地域福祉活動を充実させていくために使用させていただきます。【問合せ】総合運営課 総務係まで。

