

## 福生市社協が取り組むこと



### 基本目標 1

(1) 支え合いの意識を育む

福生市社協の活動や福祉の大切さを分かりやすく伝えます。また、地域で福祉を学ぶ機会を増やします。

(2) 顔見知りの関係になる居場所づくり

身近な地域の助け合いを進めるリーダーとボランティアを育てます。また、活動をするためのお手伝いをします。

(3) 誰もが輝ける場づくり

講座や体験で楽しく福祉を学ぶ場と、安心して集まり、支え合う場を応援します。また、ボランティアや市民活動の相談にのったり、参加しやすい交流の場をつくります。

### 基本目標 2

(1) 安心してサービスを受けられる体制づくり

認知症や障害などで判断がむずかしい方が安心して暮らせるよう、支えます。また、子育てしやすい地域をつくります。

(2) いざというときに備える体制づくり

災害時に避難がむずかしい方を地域みんなで支える関係をつくります。また、災害時に活躍するボランティアを育てたり、災害が起きたときにすぐ動ける体制を整えます。

### 基本目標 3

(1) 世代や分野を超えてつながる体制づくり

地域の中で身近な困りごとを見つけ、必要な支援につながるようお手伝いします。また、地域の団体同士のつながりをつくります。

(2) 地域福祉推進の基盤づくり

地域の皆さんと交流しながら困りごとを見つけ、市役所などと一緒に解決に向けて取り組みます。また、社会のために何かしたい人に対して、いろいろな方法を用意します。

## 第6期 福生市地域福祉活動計画

「ささえあいプランふっさ」

令和8年(2026年)3月発行

発行・編集：社会福祉法人福生市社会福祉協議会

〒197-0004 東京都福生市南田園二丁目13番地1(福生市福祉センター内)

TEL：042-552-2121 FAX：042-553-7532

福生市社協ホームページ：<https://fussashakyo.or.jp/>



福生市社協  
ホームページ

【概要版】



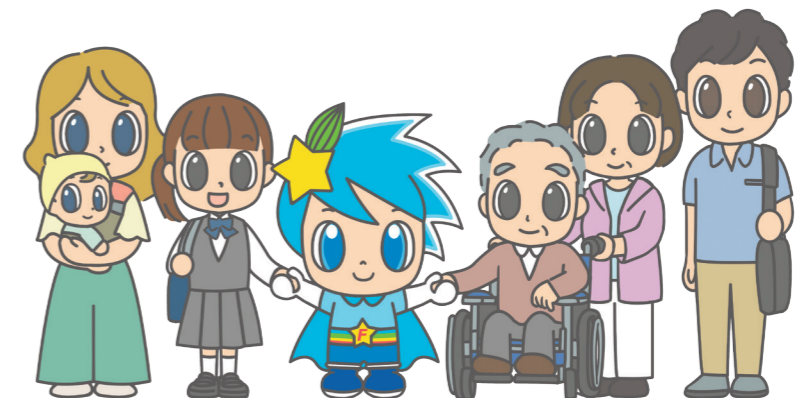
# 第6期 福生市 地域福祉活動計画

「ささえあいプランふっさ」

令和8年度～令和12年度

### 地域福祉活動計画とは

地域福祉活動計画は、  
地域福祉の推進のため、地域の課題を洗い出し、  
その解決に向けて、どのような地域づくりを  
行っていくのかを示した民間の活動・行動計画です。



令和8年(2026年)3月  
社会福祉法人  
福生市社会福祉協議会

## 基本理念

すべての人が、住み慣れた地域の中で  
安心して明るく心健やかに暮らせる、  
人と人とのつながり・支え合いのあるまちづくり

## 課題

### 課題 1

地域のつながりが弱くなっているので、もう一度つなぐことが求められています。

### 課題 2

福祉活動に関わる人を育てることが求められています。

### 課題 3

支援の必要な人の増加に対応するため、身近な地域で支え合う仕組みづくりが求められています。

### 課題 4

地域課題の複雑化に対応するため、相談しやすい体制づくりが求められています。

### 課題 5

関係機関・団体との連携を強くすることが求められています。

## 基本目標

### 基本目標 1

地域の支え合い・担い手づくり

- 地域みんなで支え合う意識を育みます。
- 顔見知りの関係になる居場所をつくります。
- 誰もが輝ける活動の場をつくります。

### 基本目標 2

安心して住み続けられる地域づくり

- 安心してサービスを受けられる地域をつくります。
- 災害など、いざというときに備える体制をつくります。

### 基本目標 3

適切な支援につなげる体制づくり

- 世代や分野を超えてつながる体制をつくります。
- 地域福祉を進めるための土台をつくります。

## めざすこと

福生市に愛着を持っている人を増やそう！

近所の人とあいさつできる関係になろう！

地域活動やボランティア活動に取り組んでみよう！

必要な福祉サービスの情報をしっかり入手しよう！

災害時に助け合える関係をつくろう！

困ったときは相談できるようにしよう！

社会福祉協議会のことを知ってもらおう！